

# LEDISOL

## GF10 valaisintuoteperhe

GF10 on kompakti ja kestävä ledivalaisin seinä- ja kattoasennuksiin. Käyttökohteita ovat erityisesti julkiset rakennukset, kiinteistöt ja alikulkuväylät.

GF10:n pöly- ja vesitiivis rakenne ja laaja käyttölämpötila-alue takaavat luotettavan ja pitkäikäisen toimivuuden kaikissa oloissa.

GF10 valaisin soveltuu myös turvavalaisukseen tunneleissa ja muissa vastaavissa vaativissa kohteissa.



Rakenne	Runko on valettu alumiinista. Karkaistu iskunkestävä tasolasi suojaa tehokkaasti ilkivallalta ja on helppo huoltaa ympäristön epäpuhtauksilta.
Pintakäsittely	Valaisimen alumiinirunko, -kansi ja kiinnikkeet on jauhemaalattu. Kiinnitysruuvit ovat ruostumatonta terästä.
Valonjako	Symmetriset ja epäsymmetriset optiikkavaihtoehdot
Asennus	Pinta-asennuksena kattoon tai seinään. Kaapelin syöttö sivusta tai tilauksesta myös takaa. Sankakiinnike tilauksesta. Suositeltava asennuskorkeus 1 - 4 m.
Kotelointiluokka	IP66
IK luokka	IK08
Ympäristön lämpötila	- 40 ... +40 C
EMC	EN 50155, EN 61547, EN 61000-3-2, EN 61000-3-3
Sähköturvallisuus	EN 60598-1
Led moduulin elinikä	> 100000 tuntia / L80B10, Ta=25C
Väri	Vaaleanharmaa RAL9006. Muut RAL sävyt tilauksesta.
Takuu	10 vuotta

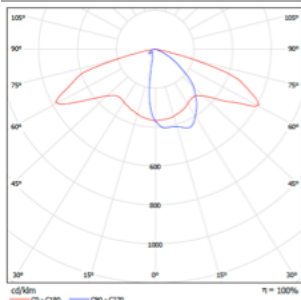


# LEDISOL

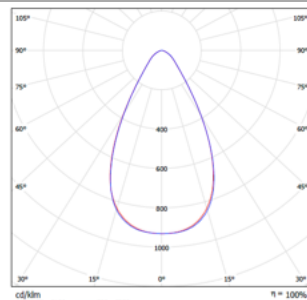
Tyyppi	Tuotekoodi	Käyttöjännite	Otto-teho	Valovirta	Mitat/runko PxLxK mm	Väriämpötila*	Värintoistoindeksi	Paino
GF10-1	5117201	230 V AC	5 W	344 lm	175 x 120 x 40	4000 K	≥ 80	1,7 kg
GF10-2	5117202	230 V AC	7 W	460 lm	175 x 120 x 40	4000 K	≥ 80	1,7 kg
GF10-3	5117203	230 V AC	12 W	980 lm	175 x 120 x 40	4000 K	≥ 80	1,7 kg
GF10-4	5117204	230 V AC	19 W	1820 lm	175 x 120 x 40	4000 K	≥ 80	1,7 kg
GF10-24DC	5117242	18 - 36 V DC	5.0 W	460 lm	175 x 120 x 40	4000 K	≥ 80	1,7 kg

\* muut väriämpötilat 3000K ja 5000 K tilauksesta

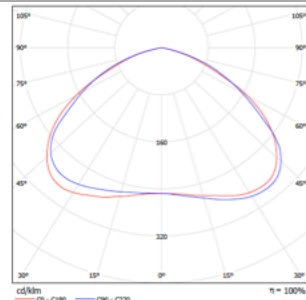
## Optiikkavaihtoehdot



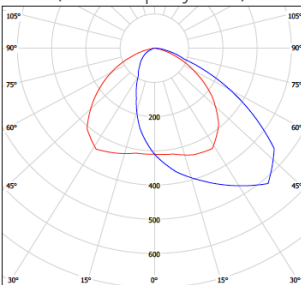
LES (Leveä epäsymm.)



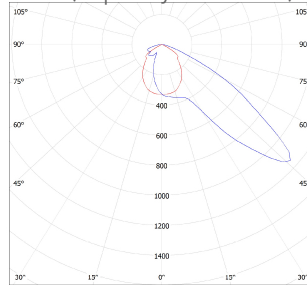
KS (Kapea symmetrinen)



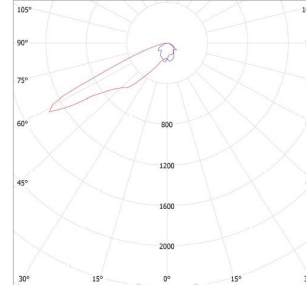
LS (Leveä symmetrinen)



KES (Kapea epäsymm)



KES2 (Kapea epäsymm)



KES4 (Kapea epäsymm)

## Mitat

